

ScharsWeb

SCHUHSPUR- UND -MUSTER-ARCHIVIERUNGS- UND RETRIEVAL-SYSTEM*

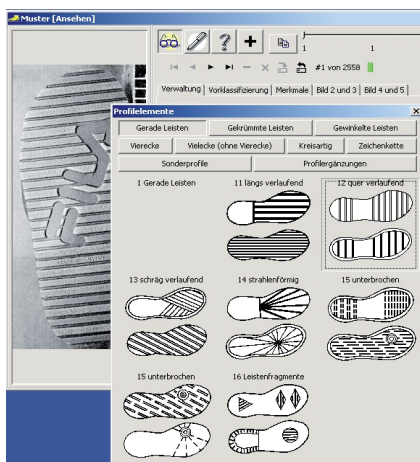
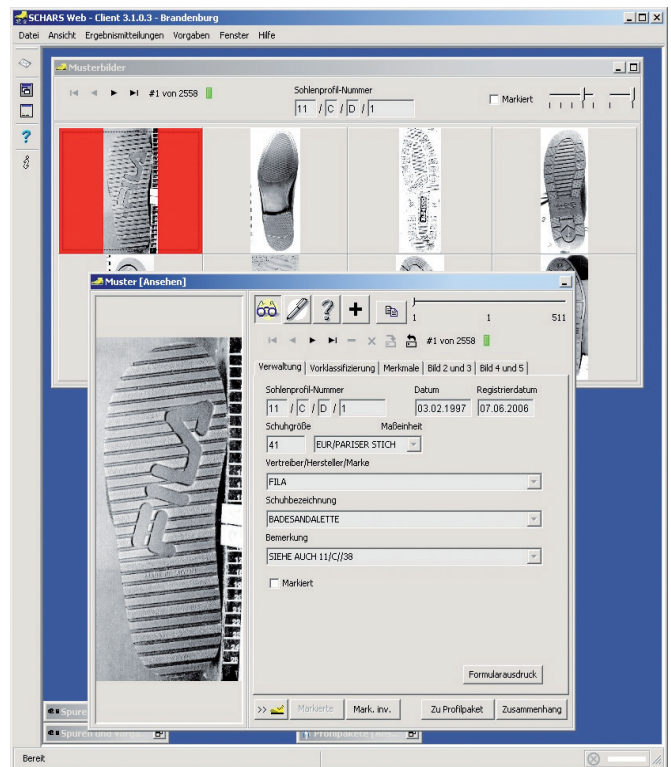
KRIMINALTECHNISCHE BILDDATENBANK

für die Aufnahme, Beschreibung und Wiederaufsuche von Schuhspuren und Schuhsohlenmustern:

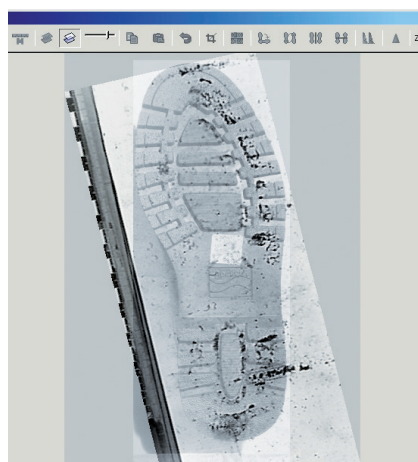
- Performante internet-/netzwerkfähige Client-/Server-Architektur
- Plattformunabhängig durch Java
- Beliebige Datenbanken über JDBC-Schnittstelle anbindbar (z. B. Oracle)
- Beliebige Eingabegeräte (Scanner, Kamera etc.)
- Vollautomatische Installation auf die Client-Rechner
- Benutzerverwaltung und Zugriffskontrolle
- Anpassung an nutzerspezifische Anforderungen

FEATURES

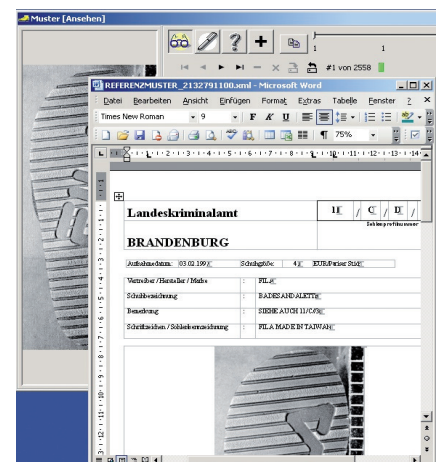
- Bildbearbeitung und -verbesserung
- Kalibrier- und Messfunktionen
- Icongestützte Klassifizierung
- Verknüpfung von Schuhspuren und Schuhsohlenmustern
- Bildüberlagerung von Schuhspuren und Schuhsohlenmustern
- Unterschiedliche Recherchestrategien
- Automatische Generierung von Berichten und Dokumenten
- Internes Nachrichtensystem



Icongestützte Klassifizierung



Bildüberlagerung von Schuhspuren und Schuhsohlenmustern



Automatische Generierung von Berichten und Dokumenten

* Entwickelt in enger fachlicher Beratung der Sachverständigen des Landeskriminalamtes Brandenburg.

KONTAKT

INGO HENZE

Tel.: +49 30 814563-574
eMail: henze@gfai.de

RALF KNÖFEL

Tel.: +49 30 814563-575
eMail: knoefel@gfai.de

Version 2.0