



InfoKALEIDOS®

SICHERHEITSSYSTEME ZIELORIENTIERT PLANEN UND BETREIBEN

ÜBERBLICK

InfoKALEIDOS® ist eine Software-Lösung für den Entwurf und die Dokumentation von Sicherheitssystemen in komplexen Gebäuden. Das Produkt richtet sich in erster Linie an die Nutzer oder Betreiber der Gebäude, die die Anforderungen an Sicherheitssysteme vorgeben und in diesem Sinne für deren Neuplanung, Betrieb, Erweiterung und Modernisierung zuständig sind. Die wichtigsten Anwenderfunktionen sind:

- Dokumentation von Sicherheitssystemen
- Simulation der Sicherheitsanlagen, Videoüberwachung, Anwesenheitskontrolle, Beschallungstechnik
- Verwaltung von Zutrittskontrollsystemen und Schließplänen
- Dokumentation brandschutztechnischer Anlagen
- Inhouse-Navigation, Evakuierungsplanung und Fluchtwegberechnung
- Automatische Generierung von Flucht- und Rettungsplänen

Die technischen Parameter der Sicherheitsanlagen werden in einem Komponenten-katalog zentral verwaltet. Die Modellierung der Installationsorte erfolgt per Drag & Drop maßstabsgerecht auf Basis importierter Etagenpläne.

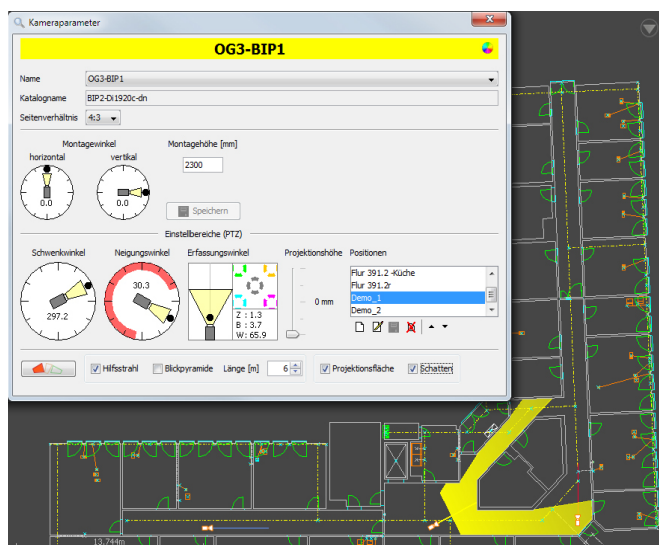
Die Systemlösung gibt Übersicht über die Raumstrukturen und die aktuelle Gebäudenutzung sowie über Verkehrswege und Zutrittsbeschränkungen. Außerdem werden besonders schützenswerte Objekte und Gefahrenpotentiale sofort sichtbar.

SIMULATION VON WIRKBEREICHEN

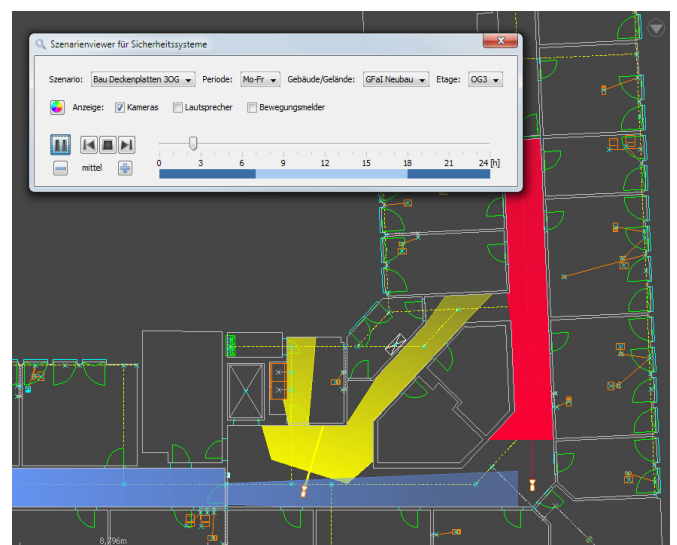
Die Wirkungsweise von Sicherheitssystemen kann mit InfoKALEIDOS® anschaulich simuliert werden. Die dafür notwendigen Gerätedaten (z. B. Objektivdaten, Chipgrößen bei Kameras) werden dem zentralen Katalog entnommen.

In den Bereichen Videoüberwachung, Anwesenheitskontrolle und Beschallungstechnik können für verschiedene Sicherheitsszenarien und Tageszeiten die passenden Fahrweisen für die betrachteten Anlagen hinterlegt werden. Bei Überwachungskameras sind das die Einstellungen für Schwenk- und Neigungswinkel sowie Zoom oder Erfassungswinkel (z. B. Home Position). Beispiele für Szenarien sind „Arbeits-/Öffnungszeiten“, „Urlaubs-/Schließzeiten“, „Hausmessen“ oder „Feuergefahr“.

Mit Hilfe der integrierten Rekorderfunktion kann der InfoKALEIDOS®-Anwender das zeitlich-funktionelle Zusammenspiel der verschiedenen Einzelsysteme im Modell sehr gut nachvollziehen, überprüfen und optimieren. Der Überdeckungsgrad ist sofort sichtbar, ungeschützte Stellen und „tote Winkel“ – aber auch unnötige Überlappungen – sind direkt durch die Verantwortlichen identifizierbar. Auch das Zusammenwirken der verschiedenen Systeme kann so kontrolliert werden. Die Dateneingabe erfolgt einfach und übersichtlich in der Etagendraufsicht, wobei die Berechnungen systemintern in einem 3D-Modell durchgeführt werden. Hindernisse, Türen und durchlässige Flächen werden hier natürlich berücksichtigt.



Visualisierung des Kamera-Wirkbereichs



Simulation der Überwachungsbereiche im Tagesverlauf

KONTAKT

SILVIA SCHWOCHOW
Tel.: +49 30 814563-300
eMail: schwochow@gfai.de

RAINER KURTH
Tel.: +49 30 814563-611
eMail: kurth@gfai.de

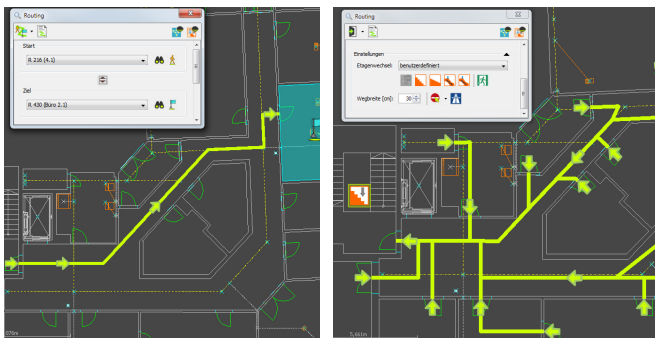


INHOUSE NAVIGATION

InfoKALEIDOS® leitet durch interne Auswertung der Gebäudestruktur sämtliche Verkehrswege automatisch ab. Auf dieser Basis werden die optimalen Wege ermittelt und ausgegeben. Treppen, Rampen, Fahrtreppen und Aufzüge werden in Abhängigkeit von Nutzerprofil und Gefährdungssituation in die Berechnung einbezogen, auch temporäre Sperrungen werden berücksichtigt.

Das Routingergebnis kann in Form von illustrierten Navigationsanweisungen ausgegeben werden.

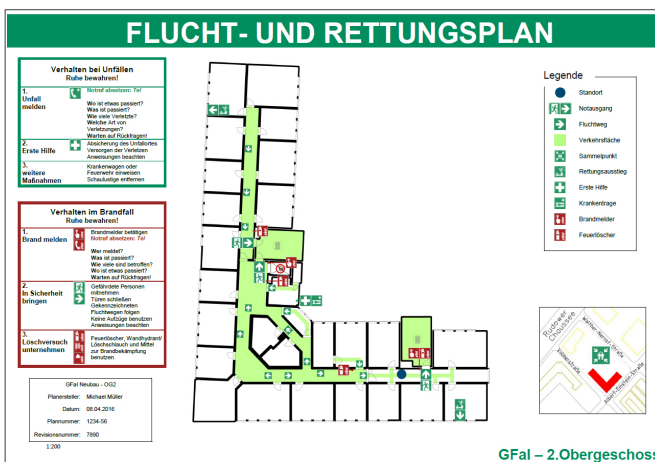
Für die Evakuierungsplanung ermittelt InfoKALEIDOS® sämtliche Fluchtwege und stellt sie etagenweise dar. Auch die Berechnung dynamischer Fluchtrouten unter Berücksichtigung aktueller Sperrungen und Gefahrenherde ist möglich.



Grafische Ausgabe von Gebäuderouten und Fluchtwegen

FLUCHT- UND RETTUNGSPLÄNE

Flucht- und Rettungswege werden vom System automatisch generiert. Die Ausrichtung erfolgt normgerecht in Abhängigkeit vom Aufhängeort des Plans, den der Nutzer durch einfaches Anklicken im Etagenplan definiert.



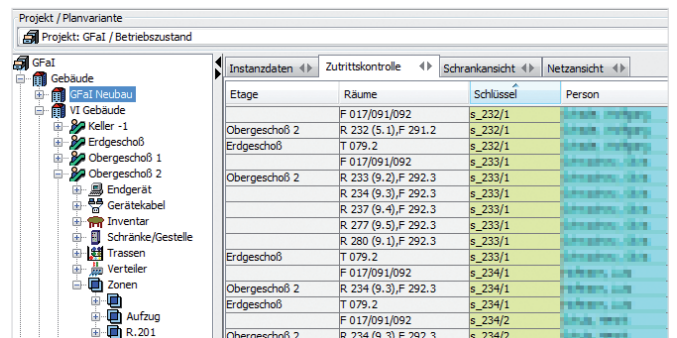
Automatisch generierter Plan

ZUTRIITTSKONTROLLE UND SCHLIESSPLÄNE

InfoKALEIDOS® stellt für den Anwendungsbereich „Zutrittskontrolle“ Funktionen zur Modellierung von Zugangsberechtigungen und zur Schlüsselverwaltung bereit. Es können verschiedenste Schließsysteme wie mechanische Schlösser, Transponder- und Zahlencodesysteme oder biometrische Anlagen dokumentiert werden.

Die Zugangsberechtigungen werden sowohl für Räume als auch für Objekte (Netzwerkschränke, Safes, KFZ) erfasst. Das System verwaltet Schließgruppen und Generalschlüssel. Sämtliche Berechtigungen können mit Zeittafeln und Wochentagen hinterlegt werden.

Die Informationen zu Zugangsberechtigungen stehen bei der Planung von Überwachungsbereichen zur Verfügung und umgekehrt.



Zuordnungsübersichten Raum-Schlüssel-Person

DATENMANAGEMENT UND REPORTERSTELLUNG

InfoKALEIDOS® setzt auf die Raumverwaltung auf. Grafische Zonendarstellungen, Türen und Symboldarstellungen für die Sicherheitstechnik werden gemeinsam mit attributiven Beschreibungen in einer zentralen Datenbank verwaltet.

Die Daten können mit Hilfe von Standard-Report-Tools beliebig für vielfältige Verwendungszwecke aufbereitet werden. Dazu gehören Geräte listen mit ihren Kerndaten wie Netzadressen, Konfigurationsdaten und Parametereinstellungen, Schließpläne, Schlüsselbücher und Raumbelugungslisten.

Schnittstellen zu externen Managementsystemen werden auf Nutzerwunsch individuell bereitgestellt.

InfoCABLE®

InfoKALEIDOS® ist modular aufgebaut und voll kompatibel zum GFaI-Produkt InfoCABLE®, mit dem alle kommunikationstechnischen Belange für die Sicherheitssysteme geplant und dokumentiert werden können. Sämtliche relevanten Basisdaten werden von den Produkten gemeinsam genutzt und müssen nicht doppelt gepflegt werden.

KONTAKT

SILVIA SCHWOCHOW
Tel.: +49 30 814563-300
eMail: schwochow@gfai.de

RAINER KURTH
Tel.: +49 30 814563-611
eMail: kurth@gfai.de