

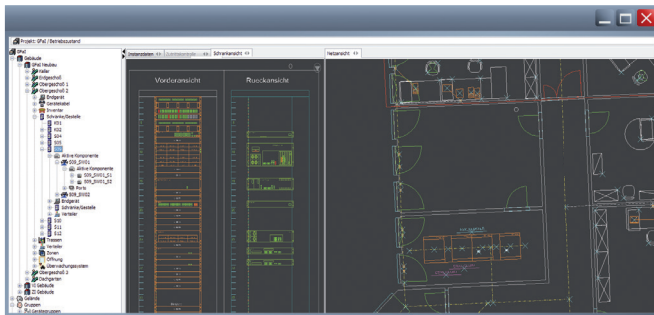


InfoCABLE® MODELLIERUNG DER IT-INFRASTRUKTUR

DIE LÖSUNG

InfoCABLE® ist ein leistungsstarkes CAFM-System für die Planung, Verwaltung und Dokumentation von Kommunikationsnetzen. Das System basiert auf einer engen Kopplung zwischen CAD und Datenbank und erlaubt mit Hilfe problemlos zu importierender Etagenpläne die maßstabgerechte Modellierung aller Gerätestandorte und Kabelverläufe. Zusätzlich kann auf die InfoCABLE®-Daten über das Intranet zugegriffen werden, die Netzvisualisierung erfolgt hierbei völlig ohne externe CAD-Software.

InfoCABLE® ist mehr als nur Kabelmanagement (KMS) – die komplette Dokumentation von Primär-, Sekundär- und Tertiärnetzen wird effizient unterstützt. Sie können alle aktiven und passiven Netzwerkkomponenten und deren Verbindungen untereinander abbilden. Verschaltungswege können auf die einzelne Ader genau, bis auf Port- oder sogar Pin-Ebene verwaltet werden.



InfoCABLE® AlphaSearcher für den Datenzugriff über das Intranet

Port	PK	Patibpunkt	Kabel	Dose	Workstation / Switch	Raum	Mitarbeiter	Signalweg
22	PK	S05_PP_D_14	TP_00218	DO_S05_D14		R 201 (15.20)		SWG_T29
23	PK	S05_PP_E_04	TP_00032	DO_S05_E04		Bare Netzwerk		SWG_DAT_fes
24						Akt CAFM		
25								
26	PK	S05_PP_F_08	TP_00064	DO_S05_F08	Intz-RJ45	Akt CAFM		SWG_DAT_Intz
27								
28								
29	PK	S05_PP_D_16	TP_00220	DO_S05_D16		R 201 (15.24)		SWG_110
30	PK	S05_PP_D_17	TP_00021	DO_S05_D17		Bare Netzwerk		SWG_DAT_hp4
						Akt CAFM		

Frei zu gestaltende Reports erlauben schnelle Datenauswertung

DER NUTZEN

- Zentral verfügbare **Netzdokumentation**
- Schnelle und effiziente **Datenpflege**
- Individuell und sicher bereitgestellte **Informationen**
- Schnelle Lokalisierung von **Netzfehlern**
- Überwachung von **Wartungszyklen**
- Vorabklärung von **Randbedingungen** für Erweiterung, Modernisierung oder Umzug, starke Eingrenzung von aufwendigen Vor-Ort-Besichtigungen
- Verkürzte **Planungszeiten**
- Optimale **Realisierungsvorschläge** bei Ausführungsplanung
- Planung auf Basis aktuellen Datenbestands mit paralleler **Live-Dokumentation**
- **Kollisions-Check** zum aktuellen Betriebsstand vor Planungsfreigabe
- Automatische Generierung von Mengenlisten und Arbeitsaufträgen

DER KOMPLETTE InfoCABLE® SERVICE

Neben der kontinuierlichen Entwicklungsarbeit, der Softwarepflege und dem Vertrieb unserer Software bieten wir zu InfoCABLE® verschiedene Dienstleistungen an:

Wir entwickeln kundenspezifische **Reports**, **Zusatzmodule** und **Schnittstellen**, helfen bei der **Integration** unserer Software in bestehenden Systemlandschaften, erarbeiten **Verfahren** für den automatisierten Datenimport aus Altsystemen oder Bestandsdokumentationen und übernehmen **Aufgaben** bei der interaktiven Datenerfassung.

Ergänzend führen wir zum System **Schulungen** und **Workshops** durch oder erstellen kundenspezifische **Anwendungsstrategien**.

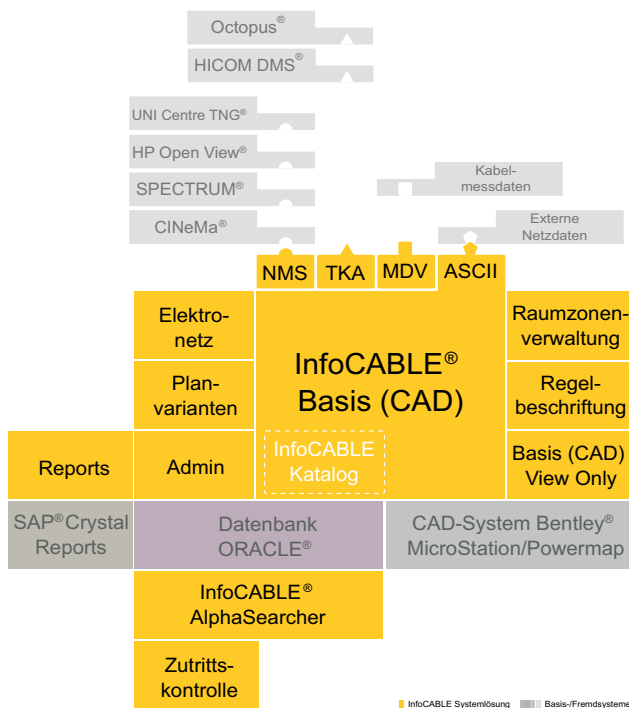


InfoCABLE® SYSTEMLÖSUNG

InfoCABLE® ist modular aufgebaut, so dass sich unsere Kunden **individuelle Systemlösungen** zusammenstellen können.

DIE MODULE

Im Mittelpunkt steht das **Basismodul**. Es umfasst die Projektverwaltung, den Typkatalog, die einheitliche ASCII-Schnittstelle für den Datenimport aus Fremdsystemen sowie alle Funktionen zum Modellieren der Netze und zur Gewinnung von Informationen.



InfoCABLE® Modul-Struktur

Der **InfoCABLE® AlphaSearcher** ermöglicht es Nutzern, über den Webzugang im Datenbestand zu suchen, Komponentendaten zu ändern und Patch-/Rangierverbindungen zu aktualisieren. Mit dem eigenen Grafikkern können Informationen auch grafisch angezeigt und ermittelt werden.

Mit dem Modul **Zutrittskontrolle** können effizient Schließpläne und Zugangsberechtigungen für alle gängigen mechanischen oder elektro-nischen Schließsysteme verwaltet werden.

WEITERE InfoCABLE® ZUSATZMODULE:

- Mit Hilfe der **Raumzonenverwaltung** lassen sich Raum-informationen automatisch mit Netzkomponenten verknüpfen und bei Änderungen des Netzlayouts entsprechend aktualisieren.
- Das Modul **Planvarianten** ermöglicht es, bei Erweiterung eines bestehenden Netzes, Planungsvarianten auszuarbeiten und parallel dazu die Pflege der aktuellen Netzdokumentation (Live-Betrieb) weiterzuführen. Vor Realisierung der Planungsänderungen können automatisiert, Kollisionschecks zwischen Ist- und Planungszustand durchgeführt werden. Planungs- und Betriebsdokumentationen können vereinigt werden.
- Die **Regelbeschriftung** dient der vollautomatisierten Generierung beschrifteter Netzpläne, die inhaltlich und visuell individuell und zweckgebunden gestaltbar sind.
- Mit dem Modul **Reports** können individuelle Übersichten auf Grundlage nutzerspezifischer Datenbankauswertungen bereitgestellt werden.
- Das Modul **Administration** unterstützt den Im-/ und Export von InfoCABLE®-Katalogen und extern erfassten Teilnetzen.
- Das Modul **Elektronetz** enthält die Katalogerweiterung für Komponenten von Niederspannungsnetzen und spezielle Plausibilitäts-Checks im Elektrobereich. Leistungsaufnahme-werte werden ausgehend von abgesicherten Stromquellen über beliebige passive Unterverteilungen hinweg für alle angeschlos-senen Verbraucher berechnet, die Stromkreise werden auf Überlast kontrolliert.
- Die **NMS-Kopplung** erlaubt den direkten Austausch von Informa-tionen zu Netzkomponenten mit aktiven Netzwerkmanage-ment-systemen.
- Mit der **TKA-Kopplung** können Daten aus bestehenden Telefon-anlagen z. B. Personen-, Anlagen- und Endgerätedaten über-nommen werden.
- Die **MDV-Schnittstelle** dient dem Datenaustausch mit Messdaten-managementsystemen für die geräteunabhängige Verwaltung von Kabelmessdaten.

Gerne entwickeln wir für Sie nutzerspezifische Anwendermodule oder Zusatzfunktionen.

KONTAKT

SILVIA SCHWOCHOW

Tel.: +49 30 814563-300

eMail: schwochow@gfai.de

JÜRGEN TROTZ

Tel.: +49 30 814563-616

eMail: trotz@gfai.de